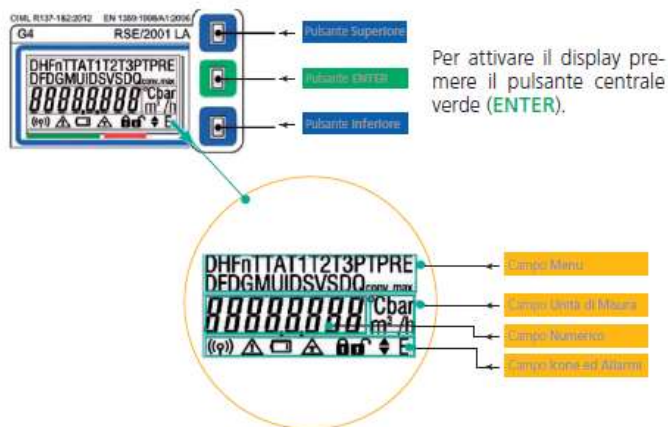


# MANUALE CONTATORE GAS

## Descrizione dell'apparecchio

Il contatore gas si presenta come nella seguente figura:



All'attivazione verrà eseguito un test del display, al termine del quale verrà visualizzato il menù con il totalizzatore dei volumi alle condizioni di riferimento.

## Istruzioni per la consultazione

Il totalizzatore è mostrato in m<sup>3</sup> con 5 unità e 3 decimali (decimali contraddistinti dalla linea rossa sul quadrante). Premendo il pulsante Inferiore e Superiore si accede alle informazioni contenute nel misuratore e riportate nella tabella seguente. Dopo 2 minuti di inattività il display ritorna automaticamente nello stato spento.

Icona	significato
T*	Totalizzatore dei volumi alle condizioni di riferimento
TA	Totalizzatore dei volumi in allarme
T1	Totalizzatore dei volumi alle condizioni di riferimento in fascia 1
T2	Totalizzatore dei volumi alle condizioni di riferimento in fascia 2
T3	Totalizzatore dei volumi alle condizioni di riferimento in fascia 3
PRE	Aggiunto a T, TA, T1, T2 o T3 quando il conteggio fa riferimento a periodi di fatturazione precedenti
DF	Data fattura
DG	Diagnostica
MU	Messaggio per l'utente
ID	Identificativo del punto di riconsegna
SV	Stato della valvola
SD	Stato del dispositivo
Qconv_max	Portata convenzionale massima
D	Data
H	Ora
Fn	Fascia tariffaria in corso

## Manutenzione del contatore gas

Il contatore gas può essere maneggiato solamente dal personale autorizzato di RetiPiuù. **Non effettuare in nessun caso manomissioni o interventi** sul contatore gas: potrebbe comprometterne la sicurezza e funzionalità. In caso di guasto o perdita di gas, contattare il numero verde di pronto intervento **800 552277**.